

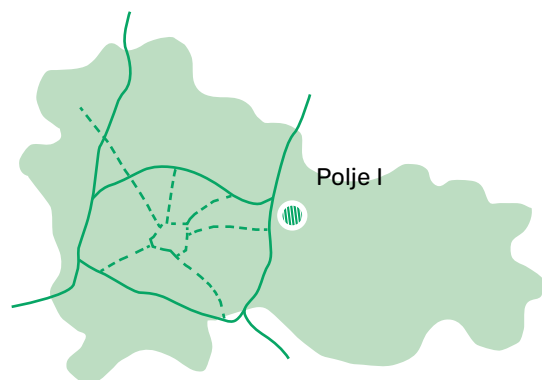
STANOVANJSKA SOSESKA

POLJE I



JAVNI
**STANOVANJSKI
SKLAD**
MESTNE
OBČINE
LJUBLJANA

Pripravljalna dela za projekt so se začela izvajati v letu 1998, ko je bilo v četrtni skupnosti Polje (ob podaljšku Rjave ceste proti vzhodu) pridobljeno ustrezno zemljišče v velikosti cca 6.000 m², v naslednjem letu pa še dodatnih nekaj več kot 2.000 m² zemljišč.



Lokacija soseske

Na javnem razpisu je bil v letu 1999 izbran najugodnejši izvajalec storitev svetovalnega inženiringa in strokovnega nadzora za gradnjo šestih stolpičev za socialne upravičence v ureditvenem območju MS 8/3 Polje – **IMOS, INVESTICIJSKE GRADNJE, d.d.**, ki je bil (skladno z razpisnimi pogoji) s pogodbeno ceno stimuliran za doseganje racionalizacij.

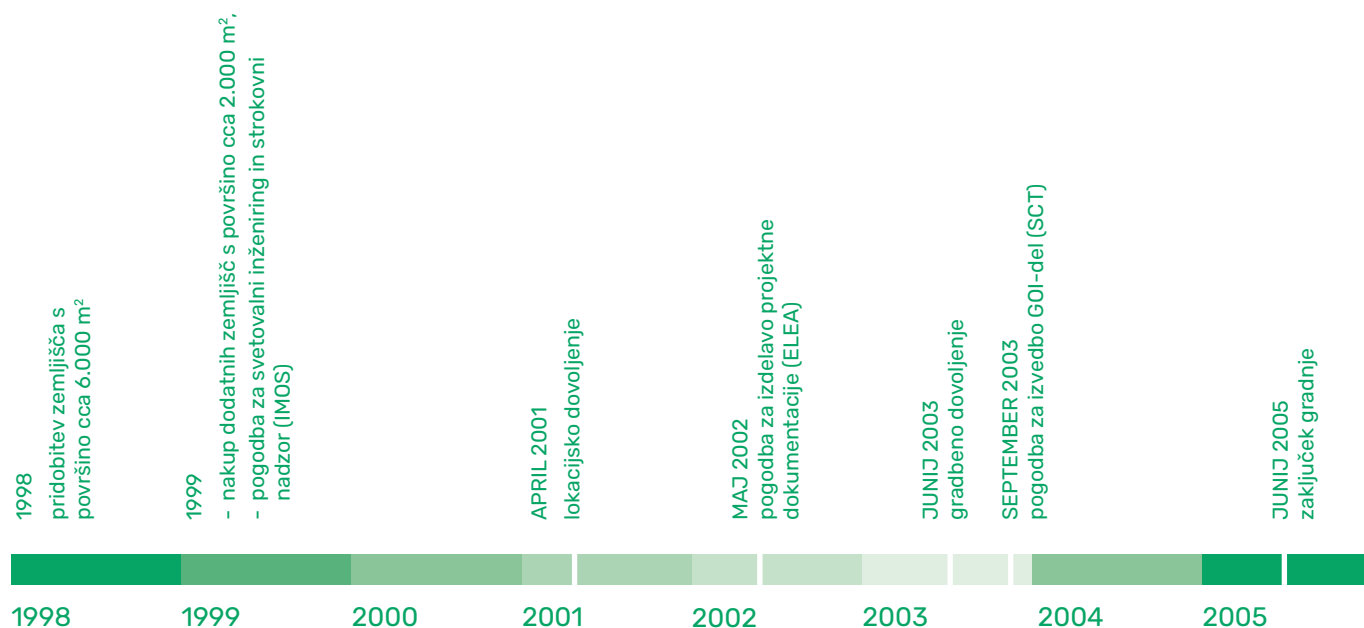
V aprilu leta 2001, po pridobitvi **lokacijskega dovoljenja** za gradnjo šestih stanovanjskih stolpičev, je JSS MOL začel aktivnosti za izbor najugodnejšega izdelovalca projektne dokumentacije.

Pogodba za izdelavo projektne dokumentacije je bila sklenjena v maju leta 2002 z družbo **ELEA projektiranje, consulting in propaganda, d.o.o.**

Avtorja arhitekture sta **Vasa PEROVIČ, MA BIA, in Matija BEVK, univ. dipl. inž. arh.**

Javni razpis za izvajalca gradnje je bil izveden junija 2003, po pridobitvi gradbenega dovoljenja. Z najugodnejšim ponudnikom, podjetjem **SCT, d.d.**, je bila v septembru 2003 sklenjena Pogodba za izvedbo gradbenih, obrtniških in instalacijskih del za gradnjo objektov: »šest stolpičev za socialne upravičence« v MS 8/3, Polje pri Ljubljani.

Pogodbeno dela so bila končana v juniju 2005.



Stanovanjski kompleks Polje I sestavlja šest stolpičev s po 13 stanovanji različnih velikosti, skupaj 78 stanovanj. Etažnost vseh objektov je K + P + 2 + M.

18 stanovanj (po tri v pritličju vsakega stolpiča) je prilagojenih za gibalno ovirane osebe, 10 stanovanj v preostalih nadstropjih pa je prilagojenih za osebe s senzornimi oviranostmi.

Skupna uporabna stanovanjska površina znaša 5.286,08 m².

Stroški gradnje šestih stolpičev z 78 stanovanjskimi enotami so znašali cca 5,2 milijona evrov oz. cca 1.000 evrov za vsak m² uporabne stanovanjske površine.

Investicijski projekt je bil financiran s sredstvi Javnega stanovanjskega sklada MOL in Mestne občine Ljubljana.



Situacija

5.286

_{m²}

skupna neto tlorisna površina stavb brez upoštevanja garaže

6

stolpičev

=

78

stanovanjskih enot

=

18



stanovanj, prilagojenih za gibalno ovirane osebe

+

10



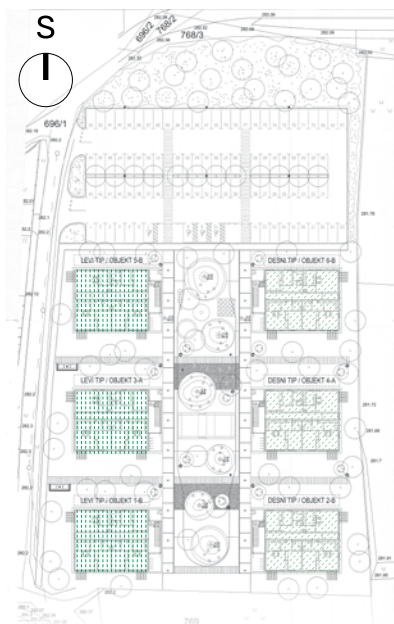
stanovanj, prilagojenih za osebe s senzornimi oviranostmi

93

parkirnih mest na terenu

Tlorisi

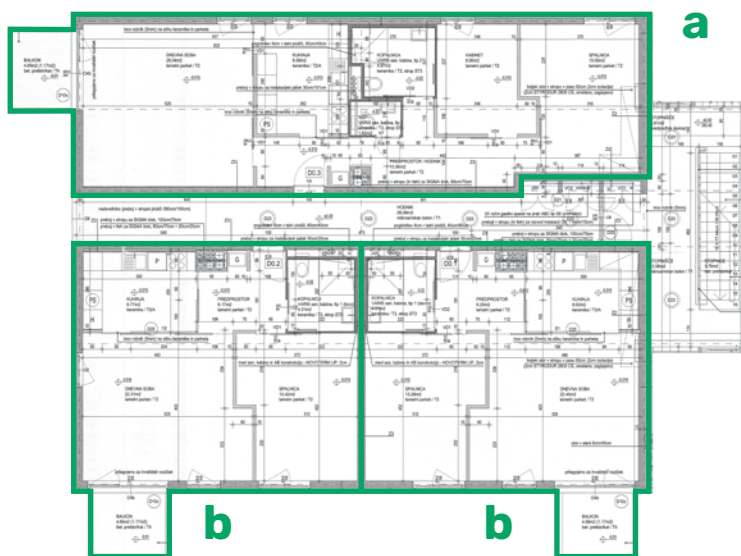
Prikazani so tlorisi levega tipa objekta.
V desnem tipu so tlorisi simetrični, struktura pa enaka.



Levi tip Desni tip

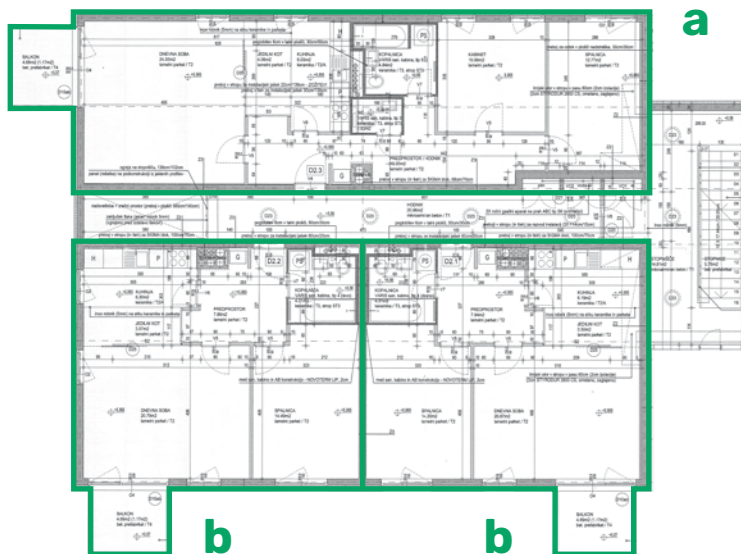
Situacija

3 stanovanjske enote za gibalno ovirane 1 ENOTA a: 84 m² 2 ENOTI b: 62 m²
 ali več ali več



Pritličje

3 stanovanjske enote 1 ENOTA a: 84 m² 2 ENOTI b: 62 m²
 ali več ali več

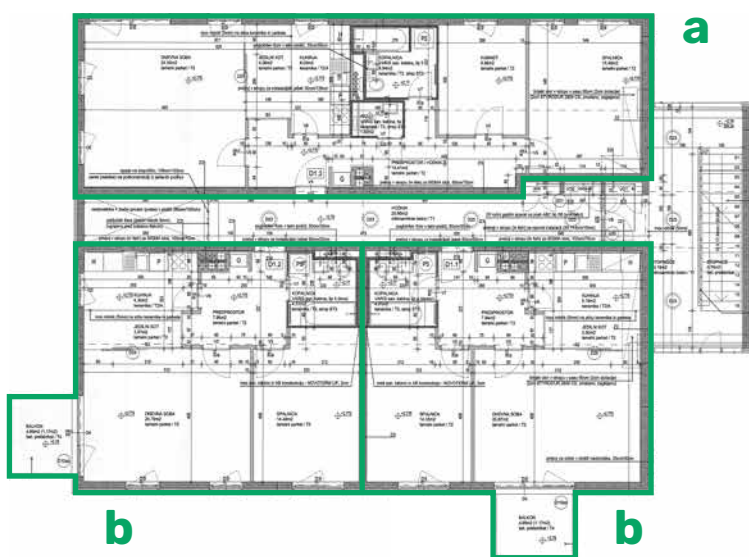


2. nadstropje

3 stanovanjske enote

1 ENOTA a: 84 m²

2 ENOTI b: 62 m²

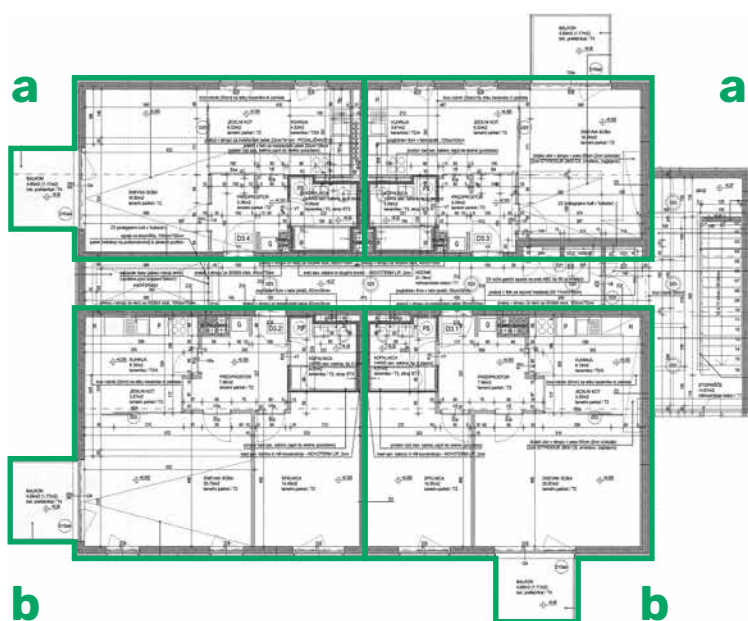


1. nadstropje

4 stanovanjske enote

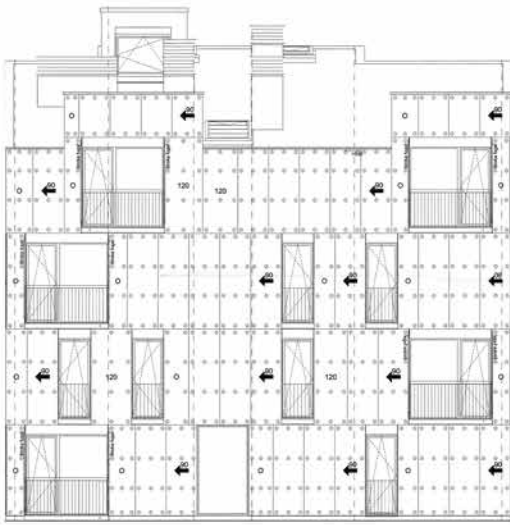
2 ENOTI a: 43 m²

2 ENOTI b: 62 m²

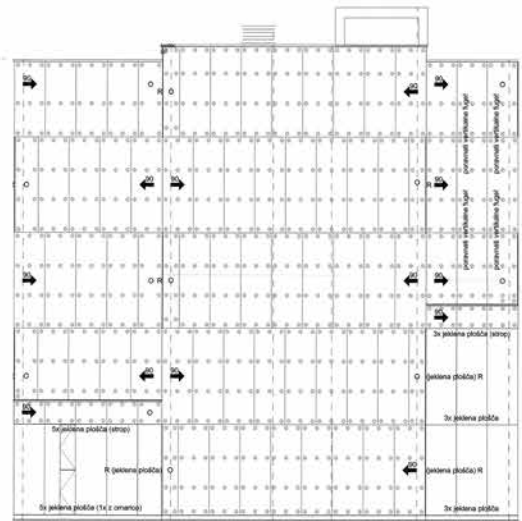


Mansarda

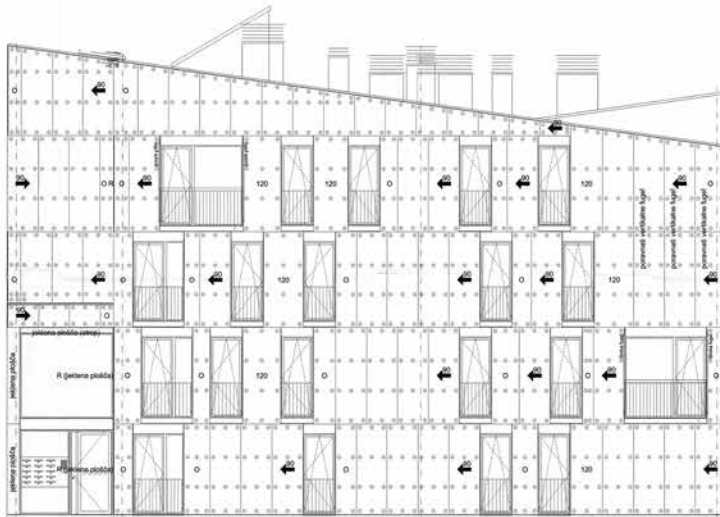
Fasade



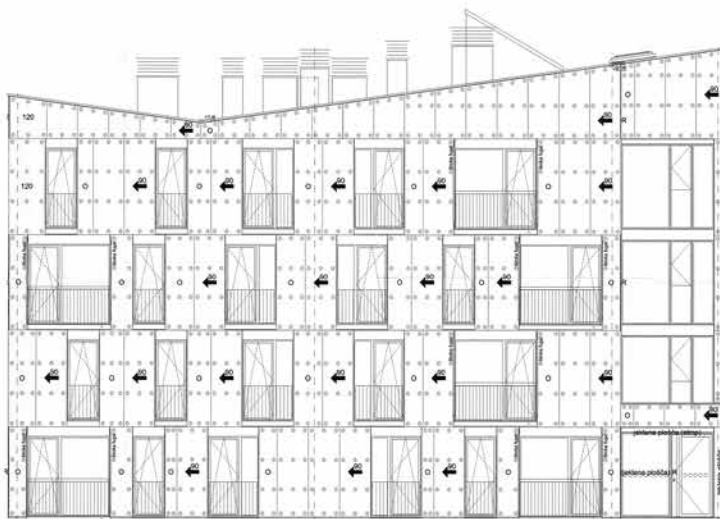
Zahodna fasada



Vzhodna fasada



Severna fasada



Južna fasada



Površine za druženje in rekreacijo stanovalcev med stolpiči



Fasadna obloga s poudarjenimi pritrditvenimi elementi in obešeni balkoni kot razpoznavni element soseske Polje I

STANOVANJSKA SOSESKA

POLJE I



8.000 >

m² površine zemljišč



6 >

stolpičev



> 78 >

stanovanjskih enot

> 5,2

milijona evrov

uradni naslov objektov:
projekt:
gradnja:
uporabna stanovanjska površina:

Polje (h. št. 372, 373, 374, 375, 376)
2002–2003 Elea
2003–2005 SCT, d.d.
5.286 m²

fotografija na naslovni strani:

Stanovanjska soseska Polje 1 v sklepni fazi gradnje

Javni stanovanjski sklad
Mestne občine Ljubljana
p.p. 2012, Zarnikova ulica 3
1000 Ljubljana

www.jssmol.si
jss.mol@ljubljana.si



Ustanoviteljica

Mestna občina
Ljubljana



**Družbeno
odgovoren
delodajalec**
Priloga certifikat
4.8.2016/2017